

COMUNE DI CINAGLIO
PROVINCIA DI ASTI



**PIANO REGOLATORE
 GENERALE COMUNALE
 VARIANTE PARZIALE n. 2
 COMMA 7, ART. 17 L.R. 56/77 s.m.i.**

**TAVOLA DI PIANO
 CARTA DI SINTESI P.A.I.
 INTERO TERRITORIO COMUNALE**

SCALA 1:15000

URBANISTI:
 ING. GIUSEPPE VILLERO
 VIA PETRARCA 9A
 14100 ASTI

ING. MATTEO BOSIA
 CORSO ALFIERI 277
 14100 ASTI

IL SEGRETARIO COMUNALE
 (DOTT.SSA FRANCESCA GIOVINE)

IL SINDACO
 (FULVIO FERRERO)

IL RESPONSABILE DEL PROCEDIMENTO
 (GEOM. DAVIDE ACCOSSATO)

DATA AGGIORNAMENTO CARTOGRAFIA: 2011
 APPROVATO CON DELIBERAZIONE C.C. N. IN DATA

AREE CON PREVALENTE FUNZIONE RESIDENZIALE

- PERIMETRO AREE D' INTERESSE AMBIENTALE (IA)
 - aree miste di recupero del tessuto edificato esistente (RE)
 - aree a capacità insediativa esaurita (CE)
 - aree di completamento residenziale (CR)
 - aree di nuovo impianto (NI)
- Numero d' intervento

**AREE DESTINATE A SERVIZI SOCIALI PER GLI
 INSEDIAMENTI RESIDENZIALI**

- Istruzione
- Interesse comune
- Parco, gioco e sport
- Parcheggio
- numero di intervento

DETTAGLIO

- | | | |
|-----------------------------|---------------------|------------------|
| As 1 Municipio | As 6 Parcheggio | As 11 Parcheggio |
| As 2 Chiesa, Oratorio | As 7 Parcheggio | As 12 Parcheggio |
| As 3 Pubblici servizi | As 8 Campo sportivo | As 13 Parcheggio |
| As 4 Asilo, centro incontri | As 9 Parco | As 14 Parcheggio |
| As 5 Scuola elementare | As 10 Parco | As 15 Pro loco |

AREE CON PREVALENTE FUNZIONE PRODUTTIVA

- aree artigianali di nuovo impianto (AA)
- aree a servizi delle attività artigianali (ASA)

AREE DESTINATE AD USO AGRICOLO

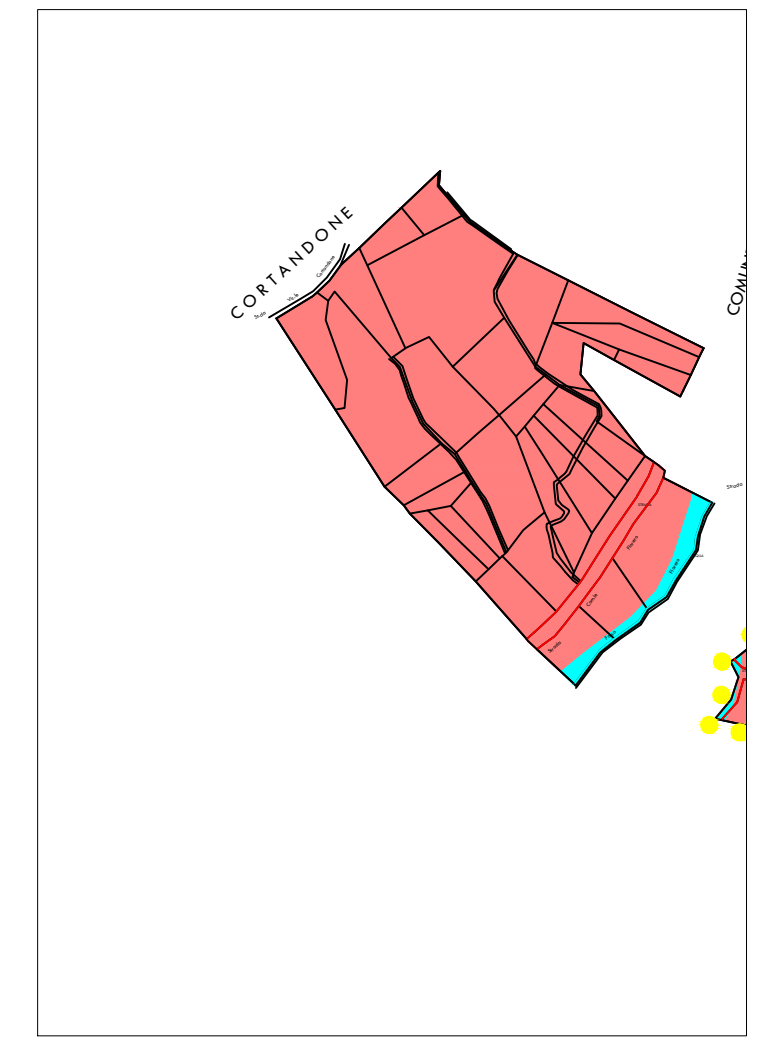
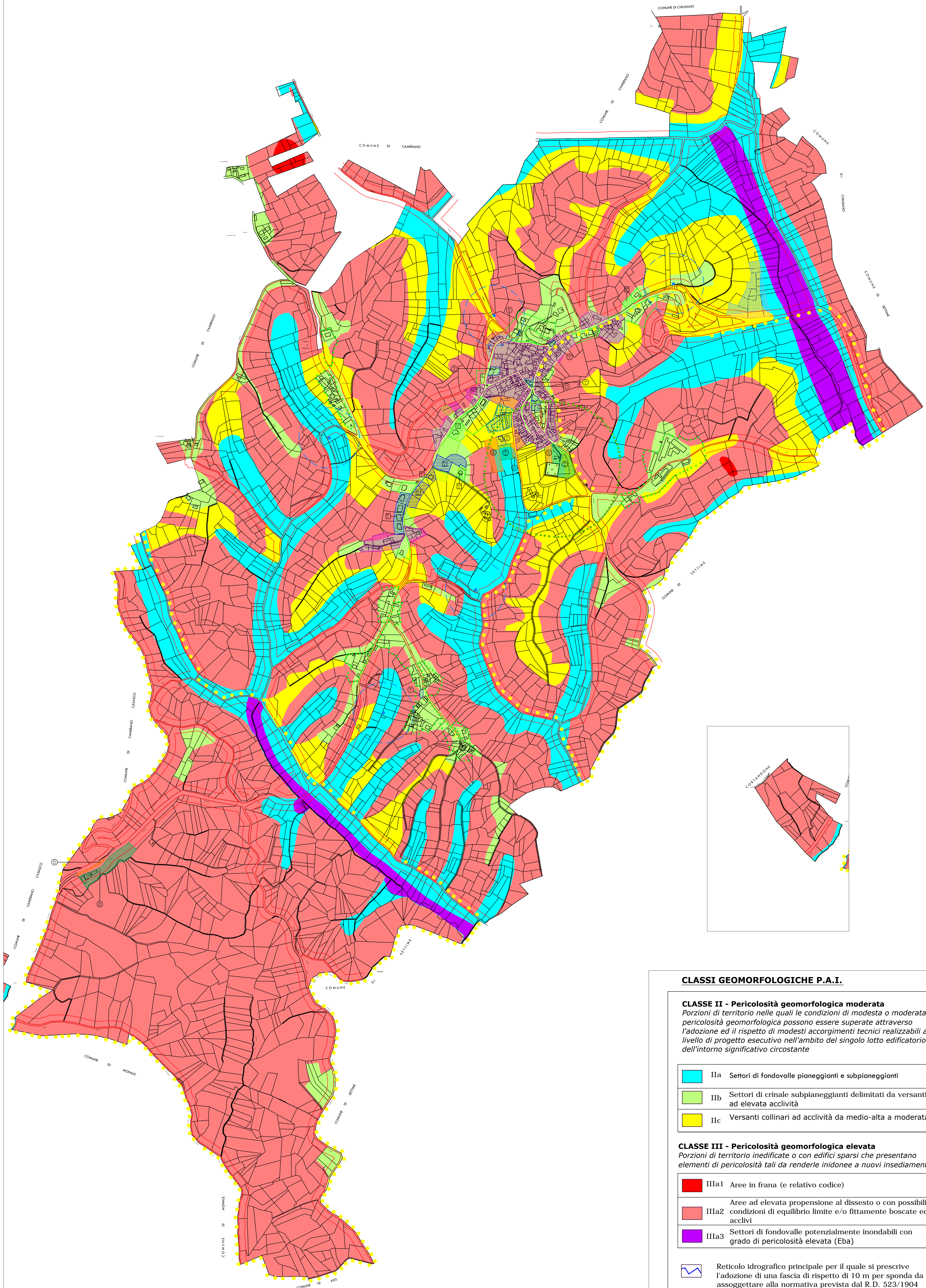
- Area agricola (E)
- Aree per allevamenti a carattere industriale esistente (EA)
- Perimetro del nucleo rurale (NR)

ALTRE DESTINAZIONI D'USO

- VIABILITA'
- Strada ampliata
- AREE DI RISPETTO
- Stradale
 - Cimiteriale
 - Depuratore
 - Cavità nel terreno (grottini)

ALTRE AREE

- Aree a verde privato



CLASSI GEOMORFOLOGICHE P.A.I.

CLASSE II - Pericolosità geomorfologica moderata
 Porzioni di territorio nelle quali le condizioni di modesta o moderata pericolosità geomorfologica possono essere superate attraverso l'adozione ed il rispetto di modesti accorgimenti tecnici realizzabili a livello di progetto esecutivo nell'ambito del singolo lotto edificatorio ed dell'intorno significativo circostante

- IIa Settori di fondovalle pianeggianti e subpianeggianti
- IIb Settori di crinale subpianeggianti delimitati da versanti ad elevata acclività
- IIc Versanti collinari ad acclività da medio-alta a moderata

CLASSE III - Pericolosità geomorfologica elevata
 Porzioni di territorio inedificate o con edifici sparsi che presentano elementi di pericolosità tali da renderle inidonee a nuovi insediamenti

- IIIa1 Aree in frana (e relativo codice)
- IIIa2 Aree ad elevata propensione al dissesto o con possibili condizioni di equilibrio limite e/o fittamente boscate ed acclivi
- IIIa3 Settori di fondovalle potenzialmente inondabili con grado di pericolosità elevata (Eba)

Reticolo idrografico principale per il quale si prescrive l'adozione di una fascia di rispetto di 10 m per sponda da assoggettare alla normativa prevista dal R.D. 523/1904

Perimetro vincolo idrogeologico