

COMUNE DI CINAGLIO  
PROVINCIA DI ASTI



PIANO REGOLATORE  
GENERALE COMUNALE  
VARIANTE PARZIALE n. 2  
COMMA 7, ART. 17 L.R. 56/77 s.m.i.

TAVOLA DI PIANO  
CARTA DI SINTESI P.A.I.  
AZZONAMENTO

SCALA 1:2000

URBANISTI:  
ING. GIUSEPPE VILLERO  
VIA PETRARCA 9A  
14100 ASTI

ING. MATTEO BOSIA  
CORSO ALFIERI 277  
14100 ASTI

IL SINDACO  
(FULVIO FERRERO)

IL SEGRETARIO COMUNALE  
(DOTT.SSA FRANCESCA GIOVINE)

IL RESPONSABILE DEL PROCEDIMENTO  
(GEOM. DAVIDE ACCOSSATO)

DATA AGGIORNAMENTO CARTOGRAFIA: 2011  
APPROVATO CON DELIBERAZIONE C.C. N. IN DATA

AREE CON PREVALENTE FUNZIONE RESIDENZIALE

- PERIMETRO AREE D' INTERESSE AMBIENTALE (IA)
- aree miste di recupero del tessuto edificato esistente (RE)
- aree a capacità insediativa esaurita (CE)
- aree di completamento residenziale (CR)
- aree di nuovo impianto (NI)
- Numero d' intervento

AREE DESTINATE A SERVIZI SOCIALI PER GLI  
INSEDIAMENTI RESIDENZIALI

- Istruzione
- Interesse comune
- Parco, gioco e sport
- Parcheggio
- numero di intervento

DETTAGLIO

- |                             |                     |                  |
|-----------------------------|---------------------|------------------|
| As 1 Municipio              | As 6 Parcheggio     | As 11 Parcheggio |
| As 2 Chiesa, Oratorio       | As 7 Parcheggio     | As 12 Parcheggio |
| As 3 Pubblici servizi       | As 8 Campo sportivo | As 13 Parcheggio |
| As 4 Asilo, centro incontri | As 9 Parco          | As 14 Parcheggio |
| As 5 Scuola elementare      | As 10 Parco         | As 15 Pro loco   |

AREE CON PREVALENTE FUNZIONE PRODUTTIVA

- aree artigianali di nuovo impianto (AA)
- aree a servizi delle attività artigianali (ASA)

AREE DESTINATE AD USO AGRICOLO

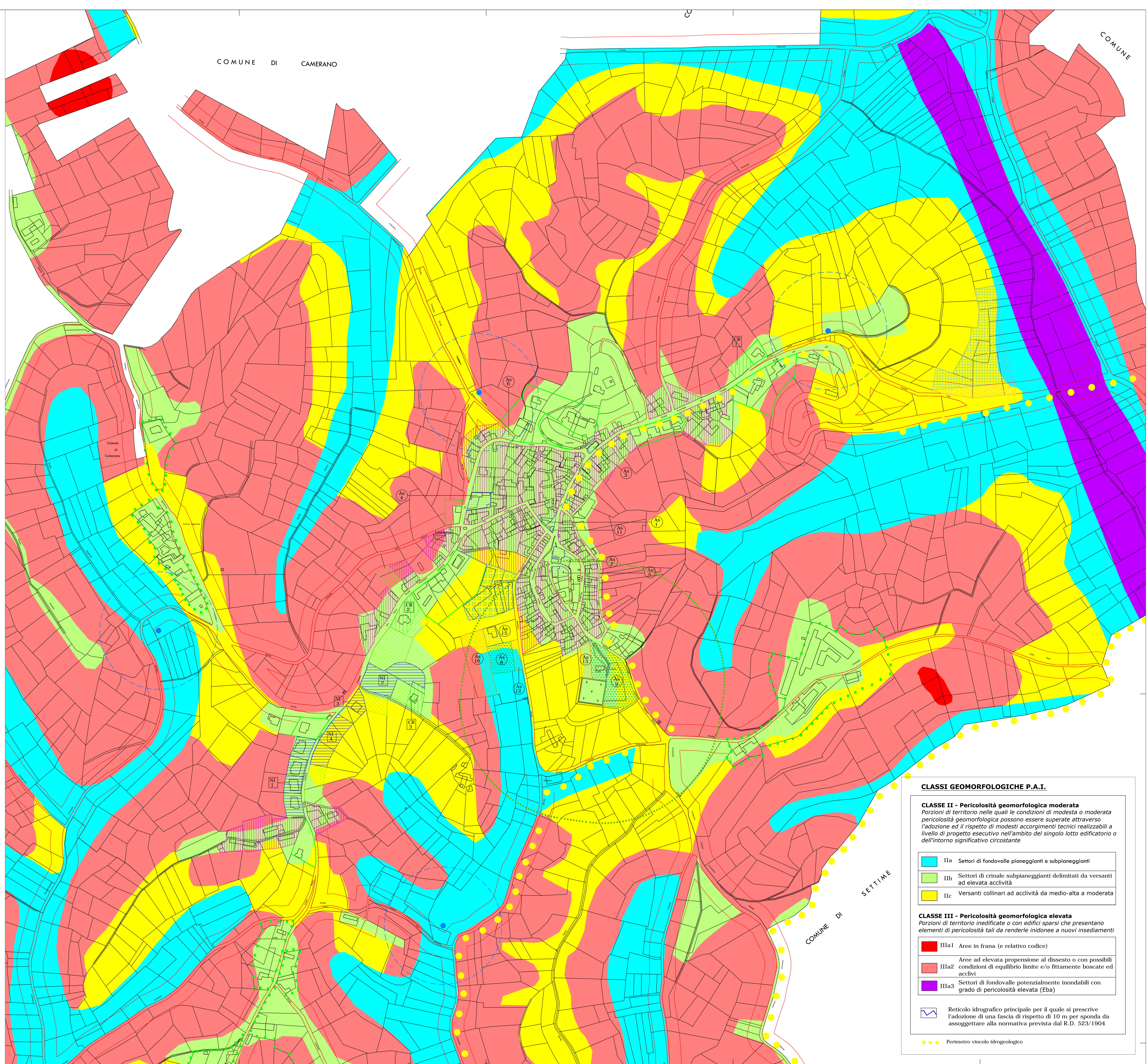
- Area agricola (E)
- Aree per allevamenti a carattere industriale esistente (EA)
- Perimetro del nucleo rurale (NR)

ALTRE DESTINAZIONI D'USO

- VIABILITA'
- Strada ampliata
- AREE DI RISPETTO
- Stradale
  - Cimiteriale
  - Depuratore
  - Cavità nel terreno (grottoni)

ALTRE AREE

- Aree a verde privato



**CLASSI GEOMORFOLOGICHE P.A.I.**

**CLASSE II - Pericolosità geomorfologica moderata**  
Porzioni di territorio nelle quali le condizioni di modesta o moderata pericolosità geomorfologica possono essere superate attraverso l'adozione ed il rispetto di modesti accorgimenti tecnici realizzabili a livello di progetto esecutivo nell'ambito del singolo lotto edificatorio o dell'intorno significativo circostante

- IIa Settori di fondovalle pianeggianti e subpianeggianti
- IIb Settori di crinale subpianeggianti delimitati da versanti ad elevata acclività
- IIc Versanti collinari ad acclività da medio-alta a moderata

**CLASSE III - Pericolosità geomorfologica elevata**  
Porzioni di territorio inedificate o con edifici sparsi che presentano elementi di pericolosità tali da renderle inidonee a nuovi insediamenti

- IIIa1 Aree in frana (e relativo codice)
- IIIa2 Aree ad elevata propensione al dissesto o con possibili condizioni di equilibrio limite e/o fittamente boscate ed acclivi
- IIIa3 Settori di fondovalle potenzialmente inondabili con grado di pericolosità elevata (Eba)

Reticolo idrografico principale per il quale si prescrive l'adozione di una fascia di rispetto di 10 m per sponda da assoggettare alla normativa prevista dal R.D. 523/1904

Perimetro vincolo idrogeologico